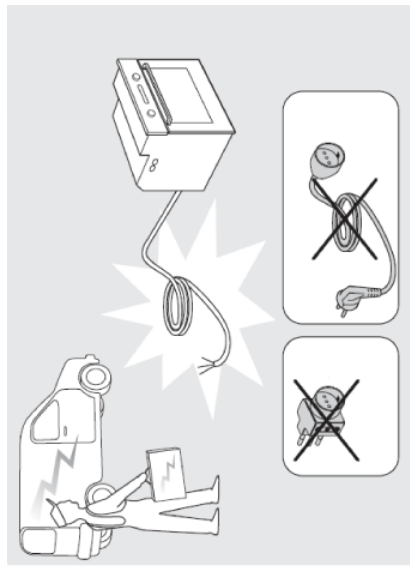
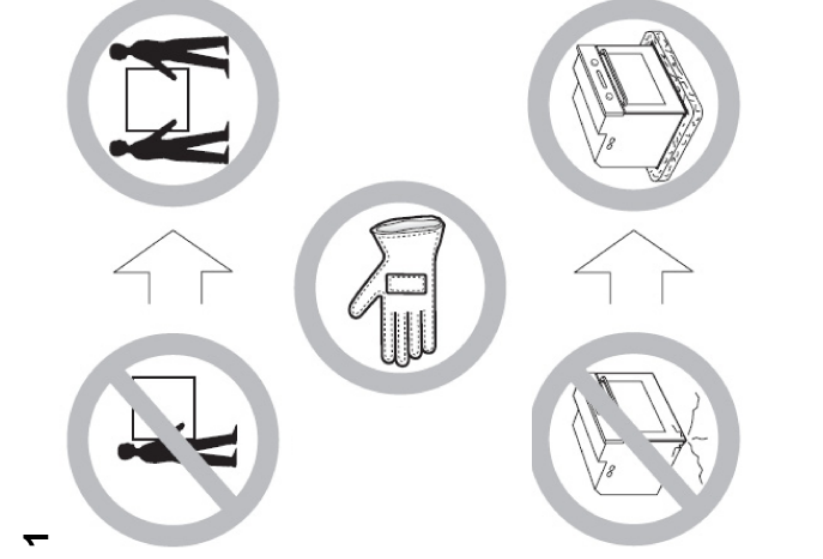


- DE** **Installationsanleitung**
Achtung! Bevor Sie mit den Installationsarbeiten beginnen, lesen Sie bitte die Anweisungen im Benutzer- und Wartungshandbuch aufmerksam durch.
- GB** **Installation instructions**
Important! Before carrying out installation, carefully read the instructions given in the use and maintenance manual.
- FR** **Instructions pour l'installation**
Attention! Avant de commencer l'installation, lire attentivement les indications contenues dans la notice d'instructions et d'entretien.
- NL** **Aanwijzingen voor de installatie**
Let op! Lees, voordat u begint met de installatie, de aanwijzingen die vermeld zijn in de handleiding voor gebruik en onderhoud zorgvuldig door.
- ES** **Instrucciones de instalación**
¡Atención! Antes de comenzar la instalación, lea atentamente las indicaciones dadas en el manual de uso y mantenimiento.
- PT** **Instruções de instalação**
Atenção! Antes de proceder à instalação, leia atentamente as indicações descritas no manual de uso e manutenção.
- IT** **Istruzioni installazione**
Attenzione! Prima di procedere con l'installazione, leggere attentamente le indicazioni riportate nel manuale d'uso e di manutenzione.
- GR** **Οδηγίες εγκατάστασης**
Προσοχή! Πριν προχωρήσετε στην εγκατάσταση, διαβάστε προσεκτικά τις οδηγίες στο εγχειρίδιο χρήσης και συντήρησης.
- SE** **Installationsanvisning**
Varning! Läs noggrant anvisningarna om installation och underhåll i denna handbok innan apparaten installeras.
- NO** **Installasjonsinstruksjoner**
Advarsel! Les nøye anvisningene i bruks- og vedlikeholdsmanualen før du begynner med installasjonen.
- DK** **Installationsvejledning**
Bemærk! Inden installation skal anvisningerne i bruger- og vedligeholdelsesvejledningen læses nøje.
- FI** **Asennusohjeet**
Huomaa! Lue huolellisesti käyttöohjeen sisältämät asennusohjeet, ennen kuin aloitat laitteen asennusta.
- PL** **Instrukcja instalacji**
Uwaga! Przed przystąpieniem do instalacji należy uważnie zapoznać się ze wskazówkami podanymi w instrukcji obsługi i konserwacji.
- CZ** **Pokyny k instalaci**
Pozor! Před zahájením instalace si pozorně přečtete pokyny uvedené v návodu k obsluze a údržbě.
- SK** **Pokyny na inštaláciu**
Upozornenie! Pred prístupom k inštalácii si pozorne prečítajte pokyny uvedené v návode na používanie a údržbu.
- HU** **Üzembe helyezési utasítások**
Figyelem! Az üzembe helyezésel való továbblépés előtt figyelmesen olvassa el a használati és karbantartási kézikönyvben található utasításokat.
- RU** **Инструкции по установке**
Внимание! Перед тем как приступить к установке прибора необходимо внимательно с указаниями, приведенными в инструкциях по эксплуатации и техобслуживанию.
- BG** **Инструкции за инсталиране**
Внимание! Преди да пристъпите към инсталиране, прочетете внимателно указанията, дадени в устройството за използване и поддръжка.
- RO** **Instrucțiuni pentru instalare**
Atenție! Înainte de a efectua instalarea, citiți cu atenție indicațiile redată în manualul de utilizare și de întreținere.

1



2

